

Παράρτημα

Το ολοκληρωμένο περιβάλλον του DEV C/C++

B



Το ολοκληρωμένο περιβάλλον του DEV C/C++

Το DEV C/C++ είναι ένα ολοκληρωμένο περιβάλλον ανάπτυξης για τις γλώσσες C και C++. Χρησιμοποιεί το μεταγλωττιστή GCC και παράγει τριανταδυάμπιτες εφαρμογές (Win32) τόσο για τη γραμμή εντολών (console applications) όσο και για το περιβάλλον γραφικών των Windows (GUI applications). Το περιβάλλον DEV C/C++ διατίθεται δωρεάν στα πλαίσια της γενικής άδειας χρήσης της GNU (GNU GENERAL PUBLIC LICENSE).

Στο δικτυακό τόπο του παρόντος βιβλίου <http://c.bytes.gr>, μπορείτε να βρείτε και να κατεβάσετε ολόκληρο το περιβάλλον του DEV C/C++, καθώς και τα εγχειρίδια χρήσης του.

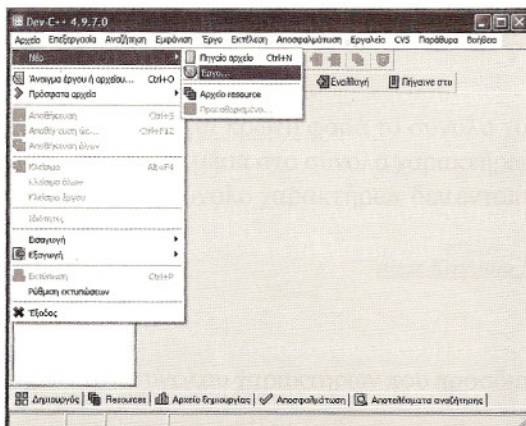
Όλα τα προγράμματα που υπάρχουν σε αυτό το βιβλίο έχουν δοκιμαστεί στο περιβάλλον του DEV C/C++.

Οι βασικές λειτουργίες του DEV C/C++

Στη συνέχεια αναφέρουμε τις βασικές λειτουργίες του περιβάλλοντος ώστε να μπορείτε μόνοι σας να δοκιμάζετε τα παραδείγματα του βιβλίου ή τα προγράμματα που καταστρώνετε μόνοι σας.

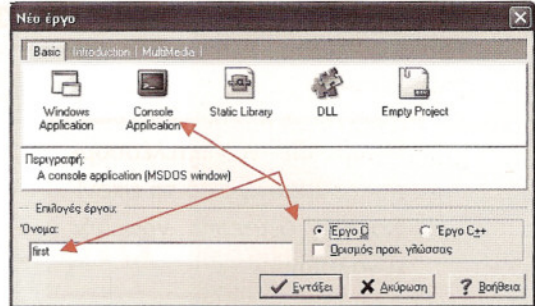
Δημιουργία νέας εφαρμογής

Από την επιλογή του μενού:
Αρχείο-Νέο-Έργο



Επιλογή του είδους της εφαρμογής

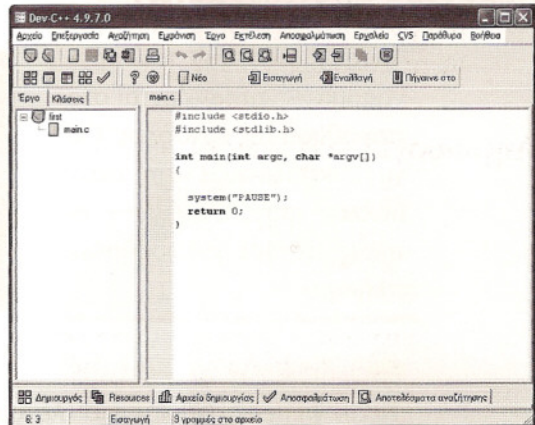
Για τη δημιουργία μιας νέας εφαρμογής C, επιλέγουμε **Έργο C** και **Console Application**. Στο πλαίσιο **Όνομα** πληκτρολογούμε το όνομα της εφαρμογής.



Το περιβάλλον του DEV C/C++ μας δίνει τη δυνατότητα να δημιουργήσουμε εφαρμογές τόσο στη C, όσο και στη C++. Οι εφαρμογές μπορεί να είναι είτε εφαρμογές κονσόλας (Console Application) είτε εφαρμογές σε γραφικό περιβάλλον (Windows Application).

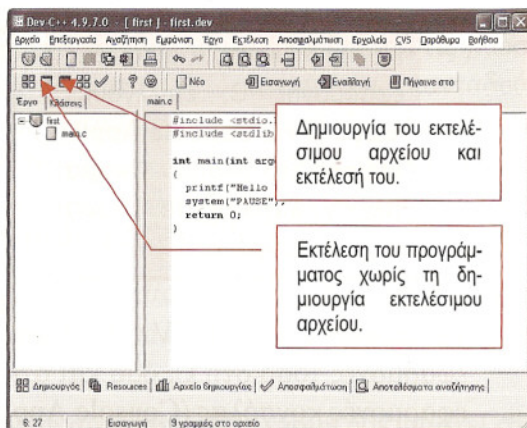
Σύνταξη του κώδικα

Μόλις δημιουργηθεί το παράθυρο μιας νέας εφαρμογής (έργου), μπορούμε να προσθέσουμε τον δικό μας κώδικα. Η συνάρτηση **system** που υπάρχει στο τέλος της main() καλεί την εντολή **PAUSE** (του λειτουργικού συστήματος), η οποία απλώς «παγώνει» το παράθυρο της γραμμής εντολών ώστε να μπορούμε να δούμε τα αποτελέσματα του προγράμματος.



Εκτέλεση της εφαρμογής

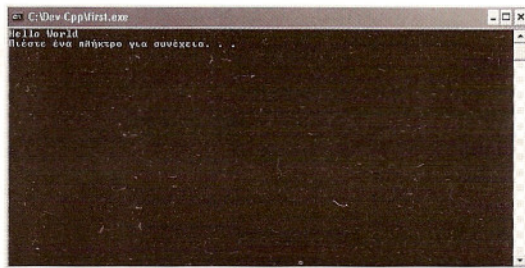
Μπορούμε να εκτελέσουμε την εφαρμογή από τα εικονίδια της δεύτερης γραμμής εργαλείων.



Το εκτελέσιμο αρχείο που θα δημιουργηθεί (αν έχουμε επιλέξει αυτή την περίπτωση) θα έχει όνομα το όνομα του έργου και προέκταση .exe. Θα αποθηκευτεί στον ίδιο φάκελο με το φάκελο του έργου.

Παράθυρο αποτελεσμάτων

Τα αποτελέσματα του προγράμματος εμφανίζονται στο παράθυρο της κονσόλας. Για να επιστρέψουμε στο περιβάλλον του DEV C/C++ απλώς πατάμε οποιοδήποτε πλήκτρο.



Ανάλογα με τις ρυθμίσεις του λειτουργικού σας συστήματος, υπάρχει περίπτωση να αντιμετωπίσετε πρόβλημα στην εμφάνιση των Ελληνικών στο παράθυρο της κονσόλας. Στην περίπτωση αυτή χρησιμοποιήστε λατινικούς χαρακτήρες μέχρι να ρυθμίσετε σωστά το λειτουργικό σας σύστημα.